

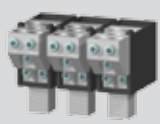
КОМПЛЕКТИ ЗА ПРИСЪЕДИНЯВАНЕ

присъединителни клеми



CS-BC-B...

присъединителни клеми



CS-BC-B...

клеми за предно присъединяване



CS-BC-A...

клеми за задно присъединяване



CS-BC-A...

измервателни клеми



CS-BC-PS01

Ретрофитинг за ВА...*33



CS-BC-A033

РЪЧНИ ЗАДВИЖВАНИЯ

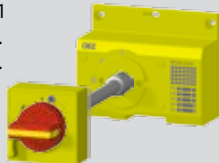
ръчни задвижвания - предни

RP-BC-CK20
RP-BC-CP...



ръчни задвижвания - предни

RP-BC-CK21
RP-BC-CH...
RP-BC-CN...



Ръчни задвижвания – дясна страна

RP-BC-CK30



Ръчна задвижвания – лява страна

RP-BC-CK31



механичен паралелен комутатор

RP-BC-CD10



механична блокировка

RP-BC-CB10



МОТОРНИ ЗАДВИЖВАНИЯ

Моторно задвижване - странично



Прекъсвачи с пресован корпус



BC160NT305-160-D



BC160NT305-160-L



BC160NT305-160-N



BC160NT305-100-M

товаров прекъсвач



BC160NT305-160-V

спомогателни изключватели

независим изключвател минималнонапреженов изключвател



SV-BC-X...



SP-BC-X...

КОНТАКТИ

сигнален контакт спомогателен контакт



NS-BC-0010



PS-BC-0010

АКСЕСОАРИ

Заклучващ механизъм



OD-BC-UP01

Капак за клеми - IP20



OD-BC-KS03

Фазни сепаратори



CS-BC-KS02

МОНТАЖНИ КОМПЛЕКТИ
адаптор за DIN шина 35 мм



OD-BC-DIN1

ретрофитинг ВА..*33



OD-BC-MS33



ПРЕКЪСВАЧИ С ПРЕСОВАН КОРПУС 3-ПОЛЮСНИ

Каталожен номер	Тип	Описание	Тегло [kg]	Брой в опаковка [pcs]
20214	BC160NT305-40-L	3-полюсен, In 40 A, Icu 25 kA, защита за линии L, фиксирана защита, Cu/Al кабели 2,5 ÷ 95 mm ²	1	1
20216	BC160NT305-50-L	3-полюсен, In 50 A, Icu 25 kA, защита за линии L, фиксирана защита, Cu/Al кабели 2,5 ÷ 95 mm ²	1	1
20218	BC160NT305-63-L	3-полюсен, In 63 A, Icu 25 kA, защита за линии L, фиксирана защита, Cu/Al кабели 2,5 ÷ 95 mm ²	1	1
20221	BC160NT305-80-L	3-полюсен, In 80 A, Icu 25 kA, защита за линии L, фиксирана защита, Cu/Al кабели 2,5 ÷ 95 mm ²	1	1
20203	BC160NT305-100-L	3-полюсен, In 100 A, Icu 25 kA, защита за линии L, фиксирана защита, Cu/Al кабели 2,5 ÷ 95 mm ²	1	1
20205	BC160NT305-125-L	3-полюсен, In 125 A, Icu 25 kA, защита за линии L, фиксирана защита, Cu/Al кабели 2,5 ÷ 95 mm ²	1	1
20207	BC160NT305-160-L	3-полюсен, In 160 A, Icu 25 kA, защита за линии L, фиксирана защита, Cu/Al кабели 2,5 ÷ 95 mm ²	1	1
20209	BC160NT305-16-D	3-полюсен, In 16 A, Icu 25 kA, защита за разпределителни мрежи D, Термомагнитна защита Ir 12,5 ÷ 16 A, Cu/Al кабели 2,5 ÷ 95 mm ²	1	1
20211	BC160NT305-20-D	3-полюсен, In 20 A, Icu 25 kA, защита за разпределителни мрежи D, Термомагнитна защита Ir 16 ÷ 20 A, Cu/Al кабели 2,5 ÷ 95 mm ²	1	1
20212	BC160NT305-25-D	3-полюсен, In 25 A, Icu 25 kA, защита за разпределителни мрежи D, Термомагнитна защита Ir 20 ÷ 25 A, Cu/Al кабели 2,5 ÷ 95 mm ²	1	1
20213	BC160NT305-32-D	3-полюсен, In 32 A, Icu 25 kA, защита за разпределителни мрежи D, Термомагнитна защита Ir 25 ÷ 32 A, Cu/Al кабели 2,5 ÷ 95 mm ²	1	1
20215	BC160NT305-40-D	3-полюсен, In 40 A, Icu 25 kA, защита за разпределителни мрежи D, Термомагнитна защита Ir 32 ÷ 40 A, Cu/Al кабели 2,5 ÷ 95 mm ²	1	1
20217	BC160NT305-50-D	3-полюсен, In 50 A, Icu 25 kA, защита за разпределителни мрежи D, Термомагнитна защита Ir 40 ÷ 50 A, Cu/Al кабели 2,5 ÷ 95 mm ²	1	1
20219	BC160NT305-63-D	3-полюсен, In 63 A, Icu 25 kA, защита за разпределителни мрежи D, Термомагнитна защита Ir 50 ÷ 63 A, Cu/Al кабели 2,5 ÷ 95 mm ²	1	1
20222	BC160NT305-80-D	3-полюсен, In 80 A, Icu 25 kA, защита за разпределителни мрежи D, Термомагнитна защита Ir 63 ÷ 80 A, Cu/Al кабели 2,5 ÷ 95 mm ²	1	1
20204	BC160NT305-100-D	3-полюсен, In 100 A, Icu 25 kA, защита за разпределителни мрежи D, Термомагнитна защита Ir 80 ÷ 100 A, Cu/Al кабели 2,5 ÷ 95 mm ²	1	1
20206	BC160NT305-125-D	3-полюсен, In 125 A, Icu 25 kA, защита за разпределителни мрежи D, Термомагнитна защита Ir 100 ÷ 125 A, Cu/Al кабели 2,5 ÷ 95 mm ²	1	1
20208	BC160NT305-160-D	3-полюсен, In 160 A, Icu 25 kA, защита за разпределителни мрежи D, Термомагнитна защита Ir 125 ÷ 160 A, Cu/Al кабели 2,5 ÷ 95 mm ²	1	1
20243	BC160NT305-16-M	3-полюсен, In 16 A, Icu 25 kA, защита на двигатели M, Термомагнитна защита Ir 12,5 ÷ 16 A, Cu/Al кабели 2,5 ÷ 95 mm ²	1	1
20244	BC160NT305-20-M	3-полюсен, In 20 A, Icu 25 kA, защита на двигатели M, Термомагнитна защита Ir 16 ÷ 20 A, Cu/Al кабели 2,5 ÷ 95 mm ²	1	1
20245	BC160NT305-25-M	3-полюсен, In 25 A, Icu 25 kA, защита на двигатели M, Термомагнитна защита Ir 20 ÷ 25 A, Cu/Al кабели 2,5 ÷ 95 mm ²	1	1
20246	BC160NT305-32-M	3-полюсен, In 32 A, Icu 25 kA, защита на двигатели M, Термомагнитна защита Ir 25 ÷ 32 A, Cu/Al кабели 2,5 ÷ 95 mm ²	1	1
20247	BC160NT305-40-M	3-полюсен, In 40 A, Icu 25 kA, защита на двигатели M, Термомагнитна защита Ir 32 ÷ 40 A, Cu/Al кабели 2,5 ÷ 95 mm ²	1	1
20248	BC160NT305-50-M	3-полюсен, In 50 A, Icu 25 kA, защита на двигатели M, Термомагнитна защита Ir 40 ÷ 50 A, Cu/Al кабели 2,5 ÷ 95 mm ²	1	1
20249	BC160NT305-63-M	3-полюсен, In 63 A, Icu 25 kA, защита на двигатели M, Термомагнитна защита Ir 50 ÷ 63 A, Cu/Al кабели 2,5 ÷ 95 mm ²	1	1
20250	BC160NT305-80-M	3-полюсен, In 80 A, Icu 25 kA, защита на двигатели M, Термомагнитна защита Ir 63 ÷ 80 A, Cu/Al кабели 2,5 ÷ 95 mm ²	1	1
20242	BC160NT305-100-M	3-полюсен, In 100 A, Icu 25 kA, защита на двигатели M, Термомагнитна защита Ir 80 ÷ 100 A, Cu/Al кабели 2,5 ÷ 95 mm ²	1	1
20641	BC160NT305-32-N	3-полюсен, In 32 A, Icu 25 kA, характеристика N, защита срещу ток на късо съединение, Cu/Al кабели 2,5 ÷ 95 mm ²	1	1
20642	BC160NT305-40-N	3-полюсен, In 40 A, Icu 25 kA, характеристика N, защита срещу ток на късо съединение, Cu/Al кабели 2,5 ÷ 95 mm ²	1	1
20643	BC160NT305-50-N	3-полюсен, In 50 A, Icu 25 kA, характеристика N, защита срещу ток на късо съединение, Cu/Al кабели 2,5 ÷ 95 mm ²	1	1
20644	BC160NT305-63-N	3-полюсен, In 63 A, Icu 25 kA, характеристика N, защита срещу ток на късо съединение, Cu/Al кабели 2,5 ÷ 95 mm ²	1	1
20645	BC160NT305-80-N	3-полюсен, In 80 A, Icu 25 kA, характеристика N, защита срещу ток на късо съединение, Cu/Al кабели 2,5 ÷ 95 mm ²	1	1
20646	BC160NT305-100-N	3-полюсен, In 100 A, Icu 25 kA, характеристика N, защита срещу ток на късо съединение, Cu/Al кабели 2,5 ÷ 95 mm ²	1	1
20647	BC160NT305-125-N	3-полюсен, In 125 A, Icu 25 kA, характеристика N, защита срещу ток на късо съединение, Cu/Al кабели 2,5 ÷ 95 mm ²	1	1
20621	BC160NT305-160-N	3-полюсен, In 160 A, Icu 25 kA, характеристика N, защита срещу ток на късо съединение, Cu/Al кабели 2,5 ÷ 95 mm ²	1	1



ТОВАРОВ ПРЕКЪСВАЧ 3- ПОЛЮСЕН

Каталожен номер	Тип	Описание	Тегло [kg]	Брой в опаковка [pcs]
20585	BC160NT305-160-V	3- полюсен, Ie 160 A, Cu/Al кабели 2,5 ÷ 95 mm ²	1	1



ПРЕКЪСВАЧИ С ПРЕСОВАН КОРПУС 3+N-ПОЛЮСИИ

Каталожен номер	Тип	Описание	Тегло [kg]	Брой в опаковка [pcs]
33612	BC160NT405-40-L	3+N- полюсен, In 40 A, Icu 25 kA, защита за линии L, фиксирана защита, Cu/Al кабели 2,5 ÷ 95 mm ²	1,3	1
33610	BC160NT405-50-L	3+N- полюсен, In 50 A, Icu 25 kA, защита за линии L, фиксирана защита, Cu/Al кабели 2,5 ÷ 95 mm ²	1,3	1
33608	BC160NT405-63-L	3+N- полюсен, In 63 A, Icu 25 kA, защита за линии L, фиксирана защита, Cu/Al кабели 2,5 ÷ 95 mm ²	1,3	1
33606	BC160NT405-80-L	3+N-pole, In 80 A, Icu 25 kA, защита за линии L, фиксирана защита, Cu/Al кабели 2,5 ÷ 95 mm ²	1,3	1
33604	BC160NT405-100-L	3+N-полюсен, In 100 A, Icu 25 kA, защита за линии L, фиксирана защита, Cu/Al кабели 2,5 ÷ 95 mm ²	1,3	1
33602	BC160NT405-125-L	3+N- полюсен, In 125 A, Icu 25 kA, защита за линии L, фиксирана защита, Cu/Al кабели 2,5 ÷ 95 mm ²	1,3	1
33600	BC160NT405-160-L	3+N- полюсен, In 160 A, Icu 25 kA, защита за линии L, фиксирана защита, Cu/Al кабели 2,5 ÷ 95 mm ²	1,3	1
33617	BC160NT405-16-D	3+N- полюсен, In 16 A, Icu 25 kA, защита за разпределителни мрежи D, Термомагнитна защита Ir 12.5 ÷ 16 A, Cu/Al кабели 2,5 ÷ 95 mm ²	1,3	1
33616	BC160NT405-20-D	3+N- полюсен, In 20 A, Icu 25 kA, защита за разпределителни мрежи D, Термомагнитна защита Ir 16 ÷ 20 A, Cu/Al кабели 2,5 ÷ 95 mm ²	1,3	1
33615	BC160NT405-25-D	3+N- полюсен, In 25 A, Icu 25 kA, защита за разпределителни мрежи D, Термомагнитна защита Ir 20 ÷ 25 A, Cu/Al кабели 2,5 ÷ 95 mm ²	1,3	1
33614	BC160NT405-32-D	3+N- полюсен, In 32 A, Icu 25 kA, защита за разпределителни мрежи D, Термомагнитна защита Ir 25 ÷ 32 A, Cu/Al кабели 2,5 ÷ 95 mm ²	1,3	1
33613	BC160NT405-40-D	3+N- полюсен, In 40 A, Icu 25 kA, защита за разпределителни мрежи D, Термомагнитна защита Ir 32 ÷ 40 A, Cu/Al кабели 2,5 ÷ 95 mm ²	1,3	1
33611	BC160NT405-50-D	3+N- полюсен, In 50 A, Icu 25 kA, защита за разпределителни мрежи D, Термомагнитна защита Ir 40 ÷ 50 A, Cu/Al кабели 2,5 ÷ 95 mm ²	1,3	1
33609	BC160NT405-63-D	3+N- полюсен, In 63 A, Icu 25 kA, защита за разпределителни мрежи D, Термомагнитна защита Ir 50 ÷ 63 A, Cu/Al кабели 2,5 ÷ 95 mm ²	1,3	1
33607	BC160NT405-80-D	3+N- полюсен, In 80 A, Icu 25 kA, защита за разпределителни мрежи D, Термомагнитна защита Ir 63 ÷ 80 A, Cu/Al кабели 2,5 ÷ 95 mm ²	1,3	1
33605	BC160NT405-100-D	3+N- полюсен, In 100 A, Icu 25 kA, защита за разпределителни мрежи D, Термомагнитна защита Ir 80 ÷ 100 A, Cu/Al кабели 2,5 ÷ 95 mm ²	1,3	1
33603	BC160NT405-125-D	3+N- полюсен, In 125 A, Icu 25 kA, защита за разпределителни мрежи D, Термомагнитна защита Ir 100 ÷ 125 A, Cu/Al кабели 2,5 ÷ 95 mm ²	1,3	1
33601	BC160NT405-160-D	3+N- полюсен, In 160 A, Icu 25 kA, защита за разпределителни мрежи D, Термомагнитна защита Ir 125 ÷ 160 A, Cu/Al кабели 2,5 ÷ 95 mm ²	1,3	1
33625	BC160NT405-32-N	3+N- полюсен, In 32 A, Icu 25 kA, характеристика N, защита срещу ток на късо съединение, Cu/Al кабели 2,5 ÷ 95 mm ²	1,3	1
33624	BC160NT405-40-N	3+N- полюсен, In 40 A, Icu 25 kA, характеристика N, защита срещу ток на късо съединение, Cu/Al кабели 2,5 ÷ 95 mm ²	1,3	1
33623	BC160NT405-50-N	3+N- полюсен, In 50 A, Icu 25 kA, характеристика N, защита срещу ток на късо съединение, Cu/Al кабели 2,5 ÷ 95 mm ²	1,3	1
33622	BC160NT405-63-N	3+N- полюсен, In 63 A, Icu 25 kA, характеристика N, защита срещу ток на късо съединение, Cu/Al кабели 2,5 ÷ 95 mm ²	1,3	1
33621	BC160NT405-80-N	3+N- полюсен, In 80 A, Icu 25 kA, характеристика N, защита срещу ток на късо съединение, Cu/Al кабели 2,5 ÷ 95 mm ²	1,3	1
33620	BC160NT405-100-N	3+N- полюсен, In 100 A, Icu 25 kA, характеристика N, защита срещу ток на късо съединение, Cu/Al кабели 2,5 ÷ 95 mm ²	1,3	1
33619	BC160NT405-125-N	3+N- полюсен, In 125 A, Icu 25 kA, характеристика N, защита срещу ток на късо съединение, Cu/Al кабели 2,5 ÷ 95 mm ²	1,3	1
33618	BC160NT405-160-N	3+N- полюсен, In 160 A, Icu 25 kA, характеристика N, защита срещу ток на късо съединение, Cu/Al кабели 2,5 ÷ 95 mm ²	1,3	1



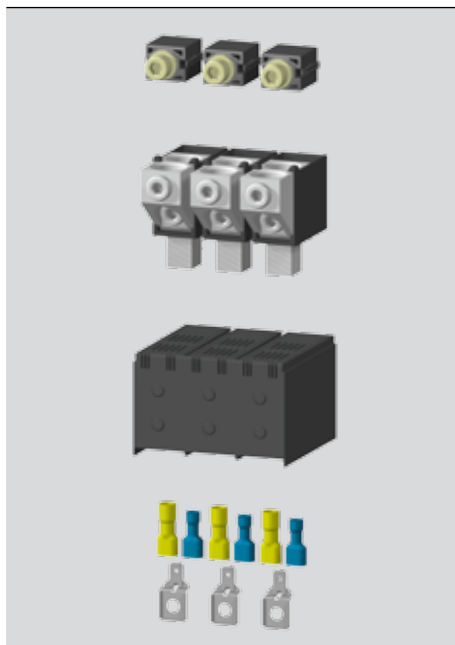
ПРЕКЪСВАЧИ С ПРЕСОВАН КОРПУС 4- ПОЛЮСНИ

Каталожен номер	Тип	Описание	Тегло [kg]	Брой в опаковка [pcs]
33639	BC160NT406-40-L	4-полюсен, In 40 A, Icu 25 kA, защита за линии L, фиксирана защита, Cu/Al кабели 2,5 ÷ 95 mm ²	1,3	1
33637	BC160NT406-50-L	4-полюсен, In 50 A, Icu 25 kA, защита за линии L, фиксирана защита, Cu/Al кабели 2,5 ÷ 95 mm ²	1,3	1
33635	BC160NT406-63-L	4-полюсен, In 63 A, Icu 25 kA, защита за линии L, фиксирана защита, Cu/Al кабели 2,5 ÷ 95 mm ²	1,3	1
33633	BC160NT406-80-L	4-полюсен, In 80 A, Icu 25 kA, защита за линии L, фиксирана защита, Cu/Al кабели 2,5 ÷ 95 mm ²	1,3	1
33631	BC160NT406-100-L	4-полюсен, In 100 A, Icu 25 kA, защита за линии L, фиксирана защита, Cu/Al кабели 2,5 ÷ 95 mm ²	1,3	1
33629	BC160NT406-125-L	4-полюсен, In 125 A, Icu 25 kA, защита за линии L, фиксирана защита, Cu/Al кабели 2,5 ÷ 95 mm ²	1,3	1
33627	BC160NT406-160-L	4-полюсен, In 160 A, Icu 25 kA, защита за линии L, фиксирана защита, Cu/Al кабели 2,5 ÷ 95 mm ²	1,3	1
33644	BC160NT406-16-D	4-полюсен, In 16 A, Icu 25 kA, защита за разпределителни мрежи D, Термомагнитна защита Ir 12,5 ÷ 16 A, Cu/Al кабели 2,5 ÷ 95 mm ²	1,3	1
33643	BC160NT406-20-D	4-полюсен, In 20 A, Icu 25 kA, защита за разпределителни мрежи D, Термомагнитна защита Ir 16 ÷ 20 A, Cu/Al кабели 2,5 ÷ 95 mm ²	1,3	1
33642	BC160NT406-25-D	4-полюсен, In 25 A, Icu 25 kA, защита за разпределителни мрежи D, Термомагнитна защита Ir 20 ÷ 25 A, Cu/Al кабели 2,5 ÷ 95 mm ²	1,3	1
33641	BC160NT406-32-D	4-полюсен, In 32 A, Icu 25 kA, защита за разпределителни мрежи D, Термомагнитна защита Ir 25 ÷ 32 A, Cu/Al кабели 2,5 ÷ 95 mm ²	1,3	1
33640	BC160NT406-40-D	4-полюсен, In 40 A, Icu 25 kA, защита за разпределителни мрежи D, Термомагнитна защита Ir 32 ÷ 40 A, Cu/Al кабели 2,5 ÷ 95 mm ²	1,3	1
33638	BC160NT406-50-D	4-полюсен, In 50 A, Icu 25 kA, защита за разпределителни мрежи D, Термомагнитна защита Ir 40 ÷ 50 A, Cu/Al кабели 2,5 ÷ 95 mm ²	1,3	1
33636	BC160NT406-63-D	4-полюсен, In 63 A, Icu 25 kA, защита за разпределителни мрежи D, Термомагнитна защита Ir 50 ÷ 63 A, Cu/Al кабели 2,5 ÷ 95 mm ²	1,3	1
33634	BC160NT406-80-D	4-полюсен, In 80 A, Icu 25 kA, защита за разпределителни мрежи D, Термомагнитна защита Ir 63 ÷ 80 A, Cu/Al кабели 2,5 ÷ 95 mm ²	1,3	1
33632	BC160NT406-100-D	4-полюсен, In 100 A, Icu 25 kA, защита за разпределителни мрежи D, Термомагнитна защита Ir 80 ÷ 100 A, Cu/Al кабели 2,5 ÷ 95 mm ²	1,3	1
33630	BC160NT406-125-D	4-полюсен, In 125 A, Icu 25 kA, защита за разпределителни мрежи D, Термомагнитна защита Ir 100 ÷ 125 A, Cu/Al кабели 2,5 ÷ 95 mm ²	1,3	1
33628	BC160NT406-160-D	4-полюсен, In 160 A, Icu 25 kA, защита за разпределителни мрежи D, Термомагнитна защита Ir 125 ÷ 160 A, Cu/Al кабели 2,5 ÷ 95 mm ²	1,3	1
33652	BC160NT406-32-N	4-полюсен, In 32 A, Icu 25 kA, характеристика N, защита срещу ток на късо съединение, Cu/Al кабели 2,5 ÷ 95 mm ²	1,3	1
33651	BC160NT406-40-N	4-полюсен, In 40 A, Icu 25 kA, характеристика N, защита срещу ток на късо съединение, Cu/Al кабели 2,5 ÷ 95 mm ²	1,3	1
33650	BC160NT406-50-N	4-полюсен, In 50 A, Icu 25 kA, характеристика N, защита срещу ток на късо съединение, Cu/Al кабели 2,5 ÷ 95 mm ²	1,3	1
33649	BC160NT406-63-N	4-полюсен, In 63 A, Icu 25 kA, характеристика N, защита срещу ток на късо съединение, Cu/Al кабели 2,5 ÷ 95 mm ²	1,3	1
33648	BC160NT406-80-N	4-полюсен, In 80 A, Icu 25 kA, характеристика N, защита срещу ток на късо съединение, Cu/Al кабели 2,5 ÷ 95 mm ²	1,3	1
33647	BC160NT406-100-N	4-полюсен, In 100 A, Icu 25 kA, характеристика N, защита срещу ток на късо съединение, Cu/Al кабели 2,5 ÷ 95 mm ²	1,3	1
33646	BC160NT406-125-N	4-полюсен, In 125 A, Icu 25 kA, характеристика N, защита срещу ток на късо съединение, Cu/Al кабели 2,5 ÷ 95 mm ²	1,3	1
33645	BC160NT406-160-N	4-полюсен, In 160 A, Icu 25 kA, характеристика N, защита срещу ток на късо съединение, Cu/Al кабели 2,5 ÷ 95 mm ²	1,3	1



ТОВАРОВ ПРЕКЪСВАЧ 4- ПОЛЮСЕН

Каталожен номер	Тип	Описание	Тегло [kg]	Брой в опаковка [pcs]
33626	BC160NT405-160-V	4-полюсен, Ie 160 A, Cu/Al кабели 2,5 ÷ 95 mm ²	1,3	1



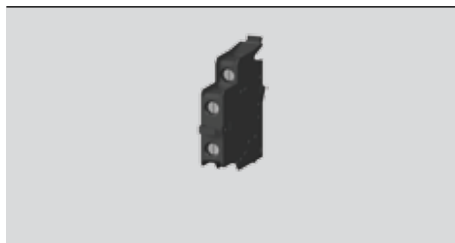
ПРИСЪЕДИНИТЕЛНИ КОМПЛЕКТИ

Каталожен номер	Тип	Описание	Тегло [kg]	Брой в опаковка [pcs]
20223	CS-BC-A011	предно присъединяване, Cu/Al шина / кабелна обувка / гъвкава шина, 3 броя, за BC160	0,045	1
20237	CS-BC-B021	присъединителни клеми, Cu/Al кабели, 2x (25 ÷ 120) mm ² , 3 броя, за BC160	0,18	1
20236	CS-BC-A021	задно присъединяване, Cu/Al шина / кабелна обувка, 3 броя, за BC160	0,175	1
20239	CS-BC-PS01	измервателни клеми, Cu, 1.5 ÷ 2.5/4 ÷ 6 mm ² , 3 броя, за BC160	0,01	1
20608	CS-BC-A033	ретрофитинг ВА*33-50, предно присъединяване, Cu/Al шина / кабелна обувка, 3 броя, за BC160	0,10306	1
33653	CS-BC-A411	предно присъединяване, Cu/Al шина / кабелна обувка / гъвкава шина, 1 брой, за BC160	0,015	1
33654	CS-BC-A421	задно присъединяване, Cu/Al шина / кабелна обувка, 1 брой, за BC160	0,08	1
33658	CS-BC-B421	присъединителни клеми, Cu/Al кабели, 2x (25 ÷ 120) mm ² , 4 броя, за BC160	0,25	1
34957	CS-BC-B014	присъединителни клеми, Cu/Al кабели, 5x (2.5 ÷ 25) mm ² , 3 броя, за BC160	0,18	1
34958	CS-BC-B414	присъединителни клеми, Cu/Al кабели 5x (2.5 ÷ 25) mm ² , 4 броя, за BC160	0,24	1
36030	CS-BC-PS41	измервателни клеми, Cu, 1.5 ÷ 2.5/4 ÷ 6 mm ² , 1 брой, за BC160	0,005	1



МОНТАЖНИ КОМПЛЕКТИ

Каталожен номер	Тип	Описание	Тегло [kg]	Брой в опаковка [pcs]
20625	OD-BC-MS33	ретрофитинг ВА*33-50, предно присъединяване, за BC160	0,12542	1
20238	OD-BC-DIN1	адаптор за DIN шина, за BC160	0,05	1



СПОМАГАТЕЛНИ КОНТАКТИ

Каталожен номер	Тип	Описание	Тегло [kg]	Брой в опаковка [pcs]
20227	PS-BC-0010	1x прехвърлящ, 60 ÷ 250 V а.с./д.с., за BC160	0,1	1
20228	PS-BC-0010-Au	1x прехвърлящ, 5 ÷ 60 V а.с./д.с., за BC160	0,1	1
20225	NS-BC-0010	1x прехвърлящ, 60 ÷ 250 V а.с./д.с., за BC160	0,1	1
20226	NS-BC-0010-Au	1x прехвърлящ, 5 ÷ 60 V а.с./д.с., за BC160	0,1	1



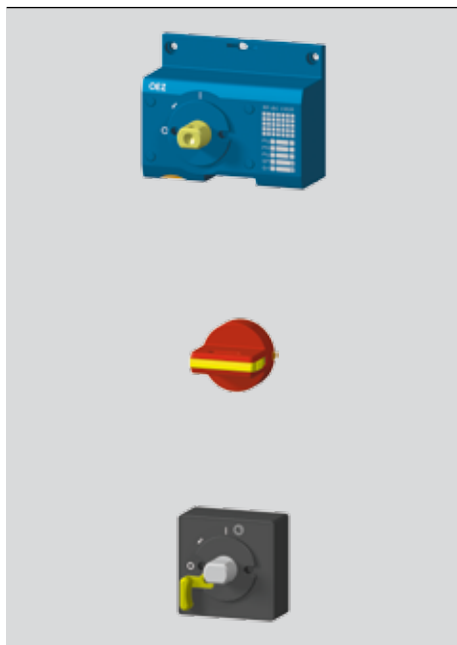
НЕЗАВИСИМИ ИЗКЛЮЧВАТЕЛИ

Каталожен номер	Тип	Описание	Тегло [kg]	Брой в опаковка [pcs]
20233	SV-BC-X024	24, 48 V а.с./д.с., за BC160	0,05	1
20234	SV-BC-X110	110 V а.с./д.с., за BC160	0,05	1
20235	SV-BC-X230	230, 400 V а.с./220 V д.с., за BC160	0,05	1



МИНИМАЛНО НАПРЕЖЕНОВ ИЗКЛЮЧВАТЕЛ

Каталожен номер	Тип	Описание	Тегло [kg]	Брой в опаковка [pcs]
20229	SP-BC-X024	24, 48 V а.с./д.с., за BC160	0,05	1
20231	SP-BC-X110	110 V а.с./д.с., за BC160	0,05	1
20232	SP-BC-X230	230, 400 V а.с./220 V д.с., за BC160	0,05	1



Ръчни задвижвания

Каталожен номер	Тип	Описание	Тегло [kg]	Брой в опаковка [pcs]
20560	RP-BC-CK10	ръчно задвижване, за BC160	0,079	1
20593	RP-BC-CK20	ръчно задвижване, със заключващ механизъм, за BC160	0,079	1
20594	RP-BC-CK21	ръчно задвижване, със заключващ механизъм, жълта, за BC160	0,079	1
20595	RP-BC-CK30	ръчно задвижване, странична - дясно, за BC160	0,137	1
20596	RP-BC-CK31	ръчно задвижване, странична - ляво, за BC160	0,137	1
20561	RP-BC-CP10	ръкохватка, черна, за BC160	0,019	1
20562	RP-BC-CP20	ръкохватка, черна, със заключване, за BC160	0,019	1
20597	RP-BC-CP21	ръкохватка, червена, със заключване, за BC160	0,019	1
20564	RP-BC-CN10	капак за ръчно задвижване, IP40, черен, за BC160	0,042	1
20565	RP-BC-CN20	капак за ръчно задвижване, IP66, черен, за BC160	0,042	1
20598	RP-BC-CN11	капак за ръчно задвижване, IP40, жълт, за BC160	0,042	1
20599	RP-BC-CN21	капак за ръчно задвижване, IP66, жълт, за BC160	0,042	1
20563	RP-BC-CH10	удължителна щанга, за BC160	0,113	1
20600	RP-BC-CH20	удължителна щанга, телескопичен тип, за BC160	0,92	1



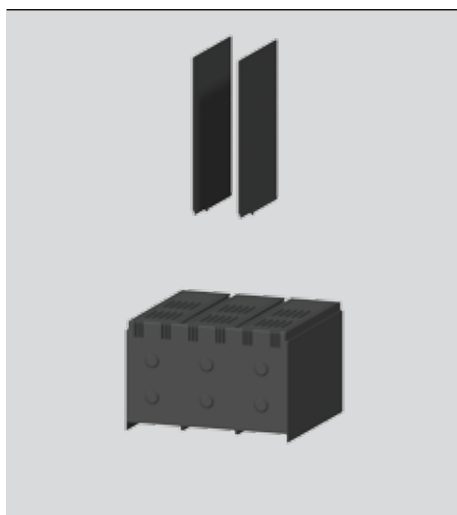
МЕХАНИЧНА БЛОКИРОВКА И ПАРАЛЕЛЕН КОМУТАТОР

Каталожен номер	Тип	Описание	Тегло [kg]	Брой в опаковка [pcs]
20601	RP-BC-CB10	механична блокировка, за предно ръчно задвижване, за BC160	0,089	1
20602	RP-BC-CD10	механичен паралелен комутатор, за предно ръчно задвижване, за BC160	0,109	1



МОТОРНИ ЗАДВИЖВАНИЯ

Каталожен номер	Тип	Описание	Тегло [kg]	Брой в опаковка [pcs]
34450	MP-BC-X024-B	страничен контрол, 24 V a.c./d.c., за BC160	0,9	1
34451	MP-BC-X048-B	страничен контрол, 48 V a.c./d.c., за BC160	0,9	1
34452	MP-BC-X110-B	страничен контрол, 110 V a.c./d.c., за BC160	0,9	1
34453	MP-BC-X230-B	страничен контрол, 230 V a.c./220 V d.c., за BC160	0,9	1



АКСЕСОАРИ

Каталожен номер	Тип	Описание	Тегло [kg]	Брой в опаковка [pcs]
20224	OD-BC-KS02	фазни сепаратори, 2 броя, за BC160	0,03	1
20240	OD-BC-KS03	предпазен капак за клеми, IP20, 3-полюсен, за BC160	0,05	1
20241	OD-BC-UP01	заклучваща се ръкохватка, за BC160	0,005	1
34454	OD-BC-KA02	свързващ кабел, 60 см за моторно задвижване, за BC160	0,1	1
33660	OD-BC-KS42	фазен сепаратор, 1 брой, за BC160	0,015	1
33661	OD-BC-KS43	предпазен капак за клеми, IP20, 4-полюсен, за BC160	0,07	1