

Миниатюрни автоматични прекъсвачи

S 200 - технически характеристики



S 200

2

		S 200	S 200 M	
Основни данни	Стандарти	IEC/EN 60898-1, IEC/EN 60947-2	IEC/EN 60898-1, IEC/EN 60947-2	
		UL 1077	UL 1077, CSA 22.2 No. 235	
	Полюси	1P, 2P, 3P, 4P, 1P+N, 3P+N		
	Времетокови характеристики	B, C, D, K, Z		
	Номинален ток I_n	A	0.5..63 A	
	Номинална честота f	Hz	50 / 60 Hz	
	Номинално напрежение на изолацията U_i съгл. IEC/EN 60664-1	V	250 V AC (фаза към земя), 500 V AC (между фази)	
	Категория на пренапрежение			
Степен на замърсеност		3		
Данни съгласно IEC/EN 60898-1 (excerpt S 200 M UC Данни съгласно IEC/EN 60898-2)	Номинално напрежение U_n	V	1P: 230/400 V AC; 1P+N: 230 V AC ; 2...4P: 400 V AC; 3P+N: 400 V AC	
	Максимално напрежение (U_{max}) при промишлена честота	V	1P: 253 V AC; 1P+N: 253 V AC; 2P: 440 V AC; 3...4P: 440 V AC; 3P+N: 440 V AC; 1P: 72 V DC; 2P: 125 V DC	
	Минимално работно напрежение	V		12 V AC
	Комутационна възможност I_{cn}	kA	6 kA	10 kA
	Клас на ограничаване на енергията (B, C до 40 A)			
	Устойчивост на импулсно напрежение $U_{iimpstr.}$ (1.2/50 μ s)	kV		6.2 kV на морското равнище
	Напрежение на диелектричен тест	kV		2 kV (50 Hz)
	Референтна температура на времетоковите характеристики	°C	B, C, D:	30°C
	Електрически комутационен живот	к.ц.		$I_n < 32A$: 20,000 цикъл $I_n \geq 32A$: 10,000 цикъл (1 cycle 2s - ON, 1 cycle 2s - ON)

Забележка: Дефиниции по стандартите на стр. 10/2
* Само съгл. IEC/EN 60898-1

	S200 M UC	S 200 P	S 200 PR	S 200 S	S 200 U	S 200 UP	SU 200 PR	S 200 UDC
	IEC/EN 60898-2, IEC/EN 60947-2	IEC/EN 60898-1, IEC/EN 60947-2	IEC/EN 60947- 2	IEC/EN 60898-1	IEC/EN 60947-2		IEC/EN 60947-2	
		UL 1077, CSA 22.2 No. 235	UL 1077, CSA 22.2 No. 235		UL 489, CSA22.2 No.5		UL 489, CSA 22.2 No. 235	UL 489
	1P, 2P, 3P, 4P	1P, 2P, 3P, 4P, 1P+N, 3P+N	1P, 2P, 3P, 4P	1P, 3P	1P, 2P, 3P, 4P		1P, 2P, 3P, 4P	1P, 2P
	B, C, K, Z	B, C, D, K, Z	K	B, C	C, K, Z		K	
	0.2...63 A			6...20 A	0.2...63 A	0.2...25 A	0.2...63 A	1...63 A
	0 / 50 / 60 Hz	50 / 60 Hz		50 / 60 Hz				DC
	253 V AC (фаза към земя), 440 V AC (между фази)	250 V AC (фаза към земя), 500 V AC (между фази)		250 V AC (фаза към земя), 440 V AC (между фази)				
	III							--
	2							--
	1P: 230 V AC, 220 V DC 2P: 400 V AC, 440 V DC 3...4P: 400 V AC*			1P: 230 V AC, 3P: 440 V AC		--		
	1P: 253 V AC, 250 V DC 2P: 440 V AC, 500 V DC 3...4P:440 V AC*			1P: 253 V AC, 3P: 440 V AC		--		
C - 12 V DC				12 V AC		--		
	10 kA	≤ 25 A: 25 kA > 25 A: 15 kA		6 kA		--		
3								--
нище, 5 kV на 2,000 м, 4 kV								--
60Hz, 1 мин.)								--
	30 °C			B, C: 30 °C		--		
000 цикъла (AC), а. (AC); 1,000 цикъла. (DC); 13s - OFF, In ≤ 32A), 28s - OFF, In > 32A)				20,000 цикъла.		--		

Миниатюрни автоматични прекъсвачи S 200 - технически характеристики

2



S 200

2CSC002.1096S0012

			S 200	S 200 M	
Данни съгласно UL / CSA	Номинално напрежение	V	480Y / 277 V AC;	480Y / 277 V AC;	
			1P: 60 V DC; 2P..4P: 110 V DC	1P: 60 V DC; 2P..4P: 125 V DC	
	Комутационна възможност съгласно UL 1077	kA	6 kA AC; 10 kA DC		
	Номинален ток на късо съед. съгл. UL 489				
	Приложение		Захранване и защита, общо приложение		
	Референтна температура на времетоковите характеристики	°C			
Електрически комутационен живот					
Механич- ни данни	Корпус		Изолационна група II, RAL 7035		
	Палец за включване				
	Индикатор за позицията на контактите		Щ		
	Степен на защита съгласно EN 60529		IP20*, IP40 в табл.		
	Механичен комутационен живот	к.ц.			
	Устойчивост на удар БДС EN 60068-2-27		25 g - 2 удара - 13 ms		
	Устойчивост на вибрации съгл. IEC/EN 60068-2-6				
	Условия на ок. среда (топла влага) съгласно IEC/EN 60068-2-30	°C/ RH			
Работна околна температура	°C				
Температура на съхранение	°C				

Забележка: Дефиниции по стандартите на стр. 10/2

* Също изпълнява изискванията за степен на защита IPXXB

** Само със съответния аксесоар: IP20 клемна скоба

S200 M UC	S 200 P	S 200 PR	S 200 S	S 200 U	S 200 UP	SU 200 PR	S 200 UDC
	480Y / 277 V AC	1P: 277 V AC; 2...4P: 480 / 277 V AC		1P: 240 V AC	1P: 277 V AC	1P: ≤ 35 A: 277 V AC; > 35 A: 240 V AC	1P: 60 V DC
				2...4P: 240 V AC	2...4P: 480Y / 277 V AC	2...4P: ≤ 35 A: 480 / 277 V AC; > 35 A: 240 V AC	2P: 125 V DC
	≤ 25 A: 10 kA > 25 A: 6 kA	10 kA				--	
				10 kA		10 kA	14 kA (UL)
Кодове на приложение: TC2, OL0, SC: U1		Пръст. клема, не е за общо приложение				Пръст. клема, не е за общо приложение	
K, Z: 25°C		25 °C		C, K, Z: 25 °C		25 °C	
6,000 цикъла (AC), 6,000 цикъла (DC); 1 cycle (1s - ON, 9s - OFF)						6,000 цикъла (1 cycle 1s - ON, 9s - OFF)	
Изоляционна група I, RAL 7035			Изоляционна група II, RAL 7035		Изоляционна група I, RAL 7035		
Изоляционна група II, черен, с възможност за пломбиране							
Сензор на палец (I ON / 0 OFF), Реален индикатор за позиция на контактите (червено ON / зелено OFF)							
с предни DIN панели				IP20**, IP40 in enclosure with cover			
20,000 цикъла							
30 g - 3 удара - 11 ms		25 g - 2 удара - 13 ms		25 g - 2 удара - 13 ms		25 g - 2 удара - 13 ms	
5g - 20 цикъла при 5...150...5 Hz с натоварване 0.8In							
28 цикъла при 55°C/90-96% и 25°C/95-100%							
-25 ... +55°C							
-40 ... +70°C							

Миниатюрни автоматични прекъсвачи S 200 - технически характеристики

2



S 200

2CSC021096S0012

		S 200	S 200 M	
Инстали- ране	Клеми	Защитена от грешки, двупосочна, с цилиндрично повдигане		
	Сечение на проводниците (горни / долни клеми)	Твърди	35 mm ² / 35 mm ²	
		Гъвка- ви	25 mm ² / 25 mm ²	
	Сечение на шина/шинен гребен (горни / долни клеми)		18 - 4 AWG	14 - 4 AWG
			18 - 8 AWG	14 - 8 AWG
	Момент на стягане	Nm	2.8 Nm	
		in- lbs.	18 in-lbs.	
Отвертка				
Монтаж				
Положение на монтаж				
Захранване		отгоре и отдолу		
Размери и тегло	Монтажни размери съгласно DIN 43880		Монтаж	
	Размер на един полюс (H x D x W)	mm	88 x 69 x 17.5 mm	
	Тегло на един полюс	g	прибл.. 115 g	
Комбини- ране с доп. елементи	Помощни контакти	Да		
	Сигнален контакт	Да		
	Независим изключвател	Да		
	Минимално напреженов изключвател	Да		
	Моторно задвижване	Да		
	Интегриран помощен контакт	Да		

Миниатурни автоматични прекъсвачи

Серия S 200 6000 В крива на изключване

2



S 201



S 202



S 203

S 200 В крива на изключване

Функция: защита и на вериги срещу претоварване и късо съединение; защита на хора и дълги кабелни линии в TN и IT системи.

Приложение: жилищни, офисни и индустриални.

Стандарт: IEC/EN 60898-1, IEC/EN 60947-2

I_{cn}=6 kA

Брой полюси	Номинален ток In A	Вбп 4016779 EAN	Данни за поръчка		Цена за 1 бр	Тегло на 1 бр kg	Станд. опаковка бр.
			Типов код	Код за поръчка			
1	6	464901	S 201-B 6	2CDS251001R0065		0.125	10
	10	463805	S 201-B 10	2CDS251001R0105		0.125	10
	13	465007	S 201-B 13	2CDS251001R0135		0.125	10
	16	578639	S 201-B 16	2CDS251001R1165		0.125	10
	20 ^a	465106	S 201-B 20	2CDS251001R0205		0.125	10
	25	465205	S 201-B 25	2CDS251001R0255		0.125	10
	32 ^b	465304	S 201-B 32	2CDS251001R0325		0.125	10
	40 ^c	465403	S 201-B 40	2CDS251001R0405		0.125	10
	50	550925	S 201-B 50	2CDS251001R0505		0.125	10
	63	550932	S 201-B 63	2CDS251001R0635		0.125	10

Брой полюси	Номинален ток In A	Вбп 4016779 EAN	Данни за поръчка		Цена за 1 бр	Тегло на 1 бр kg	Станд. опаковка бр.
			Типов код	Код за поръчка			
2	6	466400	S 202-B 6	2CDS252001R0065		0.250	5
	10	466608	S 202-B 10	2CDS252001R0105		0.250	5
	13	466707	S 202-B 13	2CDS252001R0135		0.250	5
	16	466905	S 202-B 16	2CDS252001R0165		0.250	5
	20	467001	S 202-B 20	2CDS252001R0205		0.250	5
	25	467100	S 202-B 25	2CDS252001R0255		0.250	5
	32	467209	S 202-B 32	2CDS252001R0325		0.250	5
	40	467407	S 202-B 40	2CDS252001R0405		0.250	5
	50	550949	S 202-B 50	2CDS252001R0505		0.250	5
	63	550956	S 202-B 63	2CDS252001R0635		0.250	5

Брой полюси	Номинален ток In A	Вбп 4016779 EAN	Данни за поръчка		Цена за 1 бр	Тегло на 1 бр kg	Станд. опаковка бр.
			Типов код	Код за поръчка			
3	6	468602	S 203-B 6	2CDS253001R0065		0.375	1
	10	468701	S 203-B 10	2CDS253001R0105		0.375	1
	13	468909	S 203-B 13	2CDS253001R0135		0.375	1
	16	469005	S 203-B 16	2CDS253001R0165		0.375	1
	20 ^a	469104	S 203-B 20	2CDS253001R0205		0.375	1
	25	469203	S 203-B 25	2CDS253001R0255		0.375	1
	32 ^b	469302	S 203-B 32	2CDS253001R0325		0.375	1
	40 ^c	469401	S 203-B 40	2CDS253001R0405		0.375	1
	50	550963	S 203-B 50	2CDS253001R0505		0.375	1
	63	550970	S 203-B 63	2CDS253001R0635		0.375	1

Къде да открием повече:

Таблицы за координация за МАП S200: стр.10/37 за каскадиране и стр.10/50 за селективност. Маркировки и одобрения на прекъсвачите стр.11/92

Често задавани въпроси - ЧЗВ:

Къде мога да открия сертификати, декларации и САD чертежи? Можете да намерите всички тези документи на www.abb.com. В полето за търсене (в ляво, горе) въведете типа или кода за поръчка.

Може би ще се заинтересувате:

Допълнителни елементи за МАП стр.4/2

Акcesoари за МАП стр. 4/16
Шинни системи стр. 4/21

а подходящ за проточни бойлери 12 kW
в подходящ за проточни бойлери 18 kW

с подходящ за проточни бойлери 21, 24 и 27 kW



S 204

2CDS021176S0010



S 201 NA

2CDS021018S0013



S 203 NA

2CDS021013S0013

Брой полюси	Номинален ток In A	Ввп 4016779 EAN	Данни за поръчка		Цена за 1 бр	Тегло на 1 бр kg	Станд. опаковка бр.
			Типов код	Код за поръчка			
4	6	528955	S 204-B 6	2CDS254001R0065		0.500	1
	10	528962	S 204-B 10	2CDS254001R0105		0.500	1
	13	528979	S 204-B 13	2CDS254001R0135		0.500	1
	16	528986	S 204-B 16	2CDS254001R0165		0.500	1
	20	528993	S 204-B 20	2CDS254001R0205		0.500	1
	25	529006	S 204-B 25	2CDS254001R0255		0.500	1
	32	529013	S 204-B 32	2CDS254001R0325		0.500	1
	40	529020	S 204-B 40	2CDS254001R0405		0.500	1
	50	550987	S 204-B 50	2CDS254001R0505		0.500	1
	63	550994	S 204-B 63	2CDS254001R0635		0.500	1

With disconnecting neutral NA

Брой полюси	Номинален ток In A	Ввп 4016779 EAN	Данни за поръчка		Цена за 1 бр	Тегло на 1 бр kg	Станд. опаковка бр.
			Типов код	Код за поръчка			
1+NA	6	531580	S 201-B 6 NA	2CDS251103R0065		0.250	5
	10	531597	S 201-B 10 NA	2CDS251103R0105		0.250	5
	13	531603	S 201-B 13 NA	2CDS251103R0135		0.250	5
	16	531610	S 201-B 16 NA	2CDS251103R0165		0.250	5
	20 a	531627	S 201-B 20 NA	2CDS251103R0205		0.250	5
	25	531634	S 201-B 25 NA	2CDS251103R0255		0.250	5
	32 b	531641	S 201-B 32 NA	2CDS251103R0325		0.250	5
	40 c	531658	S 201-B 40 NA	2CDS251103R0405		0.250	5
	50	536158	S 201-B 50 NA	2CDS251103R0505		0.250	5
	63	536141	S 201-B 63 NA	2CDS251103R0635		0.250	5

Брой полюси	Номинален ток In A	Ввп 4016779 EAN	Данни за поръчка		Цена за 1 бр	Тегло на 1 бр kg	Станд. опаковка бр.
			Типов код	Код за поръчка			
3+NA	6	532280	S 203-B 6 NA	2CDS253103R0065		0.500	1
	10	532297	S 203-B 10 NA	2CDS253103R0105		0.500	1
	13	532303	S 203-B 13 NA	2CDS253103R0135		0.500	1
	16	532310	S 203-B 16 NA	2CDS253103R0165		0.500	1
	20 a	532327	S 203-B 20 NA	2CDS253103R0205		0.500	1
	25	532334	S 203-B 25 NA	2CDS253103R0255		0.500	1
	32 b	532341	S 203-B 32 NA	2CDS253103R0325		0.500	1
	40 c	532358	S 203-B 40 NA	2CDS253103R0405		0.500	1
	50	536165	S 203-B 50 NA	2CDS253103R0505		0.580	1
	63	536172	S 203-B 63 NA	2CDS253103R0635		0.580	1

а подходящ за проточни бойлери 12 kW с подходящ за проточни бойлери 21, 24 и 27 kW
 б подходящ за проточни бойлери 18 kW

Миниатюрни автоматични прекъсвачи

Серия S 200 6000 C крива на изключване

2



S 201



S 202

S 200 C крива на изключване

Функция: управление и защита от претоварване и късо съединение; защита на резистивни и индуктивни товари с малки по кратност пускови токове.

Приложение: жилищни, офисни и индустриални.

Стандарт: IEC/EN 60898-1, IEC/EN 60947-2

I_{cp}=6 kA

Брой полюси	Номинален ток	Вън 4016779 EAN	Данни за поръчка		Цена за 1 бр	Тегло на 1 бр kg	Станд. опаковка бр.
	I _n A		Типов код	Код за поръчка			
1	0.5	523295	S 201-C 0.5	2CDS251001R0984		0.125	10
	1	523318	S 201-C 1	2CDS251001R0014		0.125	10
	1.6	523301	S 201-C 1.6	2CDS251001R0974		0.125	10
	2	523325	S 201-C 2	2CDS251001R0024		0.125	10
	3	523332	S 201-C 3	2CDS251001R0034		0.125	10
	4	523349	S 201-C 4	2CDS251001R0044		0.125	10
	6	464000	S 201-C 6	2CDS251001R0064		0.125	10
	8	464109	S 201-C 8	2CDS251001R0084		0.125	10
	10	464208	S 201-C 10	2CDS251001R0104		0.125	10
	13	464307	S 201-C 13	2CDS251001R0134		0.125	10
	16	464406	S 201-C 16	2CDS251001R0164		0.125	10
	20 a	464505	S 201-C 20	2CDS251001R0204		0.125	10
	25	464604	S 201-C 25	2CDS251001R0254		0.125	10
	32 b	464703	S 201-C 32	2CDS251001R0324		0.125	10
	40 c	464802	S 201-C 40	2CDS251001R0404		0.125	10
	50	551007	S 201-C 50	2CDS251001R0504		0.125	10
63	551014	S 201-C 63	2CDS251001R0634		0.125	10	

Брой полюси	Номинален ток	Вън 4016779 EAN	Данни за поръчка		Цена за 1 бр	Тегло на 1 бр kg	Станд. опаковка бр.
	I _n A		Типов код	Код за поръчка			
2	0.5	523356	S 202-C 0.5	2CDS252001R0984		0.250	5
	1	523363	S 202-C 1	2CDS252001R0014		0.250	5
	1.6	523370	S 202-C 1.6	2CDS252001R0974		0.250	5
	2	523387	S 202-C 2	2CDS252001R0024		0.250	5
	3	523394	S 202-C 3	2CDS252001R0034		0.250	5
	4	523400	S 202-C 4	2CDS252001R0044		0.250	5
	6	465502	S 202-C 6	2CDS252001R0064		0.250	5
	8	465601	S 202-C 8	2CDS252001R0084		0.250	5
	10	465700	S 202-C 10	2CDS252001R0104		0.250	5
	13	465809	S 202-C 13	2CDS252001R0134		0.250	5
	16	465908	S 202-C 16	2CDS252001R0164		0.250	5
	20 a	466004	S 202-C 20	2CDS252001R0204		0.250	5
	25	466103	S 202-C 25	2CDS252001R0254		0.250	5
	32 b	466202	S 202-C 32	2CDS252001R0324		0.250	5
	40 c	466301	S 202-C 40	2CDS252001R0404		0.250	5
	50	551045	S 202-C 50	2CDS252001R0504		0.250	5
63	551052	S 202-C 63	2CDS252001R0634		0.250	5	

Къде да открием повече:

Таблицы за координация за МАП S200: стр.10/37 за каскадиране и стр.10/50 за селективност. Маркировки и одобрения на прекъсвачите стр.11/92

Често задавани въпроси - ЧЗВ:

Къде мога да открия сертификати, декларации и САD чертежи? Можете да намерите всички тези документи на www.abb.com. В полето за търсене (в ляво, горе) въведете типа или кода за поръчка.

Може би ще се заинтересувате:

Допълнителни елементи за МАП стр.4/2
Акcesoари за МАП стр. 4/16
Шинни системи стр. 4/21

a подходящ за проточни бойлери 12 kW с подходящ за проточни бойлери 21, 24 и 27 kW
b подходящ за проточни бойлери 18 kW



S 203

2CDS0021057S0012



S 204

2CDS0021057S0012

Брой полюси	Номинален ток In A	Ввп 4016779 EAN	Данни за поръчка		Цена за 1 бр	Тегло на 1 бр kg	Станд. опаковка бр.
			Типов код	Код за поръчка			
3	1	523424	S 203-C 1	2CDS253001R0014		0.375	1
	1.6	523431	S 203-C 1.6	2CDS253001R0974		0.375	1
	2	523448	S 203-C 2	2CDS253001R0024		0.375	1
	3	523455	S 203-C 3	2CDS253001R0034		0.375	1
	4	523462	S 203-C 4	2CDS253001R0044		0.375	1
	6	467506	S 203-C 6	2CDS253001R0064		0.375	1
	8	467605	S 203-C 8	2CDS253001R0084		0.375	1
	10	467803	S 203-C 10	2CDS253001R0104		0.375	1
	13	467902	S 203-C 13	2CDS253001R0134		0.375	1
	16	468008	S 203-C 16	2CDS253001R0164		0.375	1
	20 a	468107	S 203-C 20	2CDS253001R0204		0.375	1
	25	468206	S 203-C 25	2CDS253001R0254		0.375	1
	32 b	468305	S 203-C 32	2CDS253001R0324		0.375	1
	40 c	468404	S 203-C 40	2CDS253001R0404		0.375	1
50	551069	S 203-C 50	2CDS253001R0504		0.375	1	
63	551076	S 203-C 63	2CDS253001R0634		0.375	1	

Брой полюси	Номинален ток In A	Ввп 4016779 EAN	Данни за поръчка		Цена за 1 бр	Тегло на 1 бр kg	Станд. опаковка бр.
			Типов код	Код за поръчка			
4	0.5	529112	S 204-C 0.5	2CDS254001R0984		0.500	1
	1	529129	S 204-C 1	2CDS254001R0014		0.500	1
	1.6	529136	S 204-C 1.6	2CDS254001R0974		0.500	1
	2	529143	S 204-C 2	2CDS254001R0024		0.500	1
	3	529150	S 204-C 3	2CDS254001R0034		0.500	1
	4	529167	S 204-C 4	2CDS254001R0044		0.500	1
	6	529174	S 204-C 6	2CDS254001R0064		0.500	1
	8	529181	S 204-C 8	2CDS254001R0084		0.500	1
	10	529198	S 204-C 10	2CDS254001R0104		0.500	1
	13	529204	S 204-C 13	2CDS254001R0134		0.500	1
	16	529211	S 204-C 16	2CDS254001R0164		0.500	1
	20 a	529228	S 204-C 20	2CDS254001R0204		0.500	1
	25	529235	S 204-C 25	2CDS254001R0254		0.500	1
	32 b	529242	S 204-C 32	2CDS254001R0324		0.500	1
	40 c	529259	S 204-C 40	2CDS254001R0404		0.500	1
	50	551106	S 204-C 50	2CDS254001R0504		0.500	1
	63	551113	S 204-C 63	2CDS254001R0634		0.500	1

а подходящ за проточни бойлери 12 kW с подходящ за проточни бойлери 21, 24 и 27 kW
 б подходящ за проточни бойлери 18 kW

Миниатурни автоматични прекъсвачи

Серия S 200 6000 C крива на изключване

2



S 201 NA



S 203 NA

Брой полюси	Номинален ток In A	Вbp 4016779 EAN	Данни за поръчка		Цена за 1 бр	Тегло на 1 бр kg	Станд. опаковка бр.
			Типов код	Код за поръчка			
1+NA	0.5	531665	S 201-C 0.5 NA	2CDS251103R0984		0.250	5
	1	531672	S 201-C 1 NA	2CDS251103R0014		0.250	5
	1.6	531689	S 201-C 1.6 NA	2CDS251103R0974		0.250	5
	2	531696	S 201-C 2 NA	2CDS251103R0024		0.250	5
	3	531702	S 201-C 3 NA	2CDS251103R0034		0.250	5
	4	531726	S 201-C 4 NA	2CDS251103R0044		0.250	5
	6	531733	S 201-C 6 NA	2CDS251103R0064		0.250	5
	8	531740	S 201-C 8 NA	2CDS251103R0084		0.250	5
	10	531757	S 201-C 10 NA	2CDS251103R0104		0.250	5
	13	531764	S 201-C 13 NA	2CDS251103R0134		0.250	5
	16	531771	S 201-C 16 NA	2CDS251103R0164		0.250	5
	20 a	531788	S 201-C 20 NA	2CDS251103R0204		0.250	5
	25	531795	S 201-C 25 NA	2CDS251103R0254		0.250	5
	32 b	531801	S 201-C 32 NA	2CDS251103R0324		0.250	5
	40 c	531818	S 201-C 40 NA	2CDS251103R0404		0.250	5
	50	551021	S 201-C 50 NA	2CDS251103R0504		0.290	5
63	551038	S 201-C 63 NA	2CDS251103R0634		0.290	5	

Брой полюси	Номинален ток In A	Вbp 4016779 EAN	Данни за поръчка		Цена за 1 бр	Тегло на 1 бр kg	Станд. опаковка бр.
			Типов код	Код за поръчка			
3+NA	0.5	532365	S 203-C 0.5 NA	2CDS253103R0984		0.500	1
	1	532372	S 203-C 1 NA	2CDS253103R0014		0.500	1
	1.6	532389	S 203-C 1.6 NA	2CDS253103R0974		0.500	1
	2	532402	S 203-C 2 NA	2CDS253103R0024		0.500	1
	3	532419	S 203-C 3 NA	2CDS253103R0034		0.500	1
	4	532426	S 203-C 4 NA	2CDS253103R0044		0.500	1
	6	532433	S 203-C 6 NA	2CDS253103R0064		0.500	1
	8	532440	S 203-C 8 NA	2CDS253103R0084		0.500	1
	10	532457	S 203-C 10 NA	2CDS253103R0104		0.500	1
	13	532464	S 203-C 13 NA	2CDS253103R0134		0.500	1
	16	532471	S 203-C 16 NA	2CDS253103R0164		0.500	1
	20 a	532488	S 203-C 20 NA	2CDS253103R0204		0.500	1
	25	532495	S 203-C 25 NA	2CDS253103R0254		0.500	1
	32 b	532501	S 203-C 32 NA	2CDS253103R0324		0.500	1
	40a	532518	S 203-C 40 NA	2CDS253103R0404		0.500	1
	50	551083	S 203-C 50 NA	2CDS253103R0504		0.580	1
63	551090	S 203-C 63 NA	2CDS253103R0634		0.580	1	

Къде да открием повече:

Таблицы за координация за МАП S200: стр.10/37 за каскадиране и стр.10/50 за селективност. Маркировки и одобрения на прекъсвачите стр.11/92

Често задавани въпроси - ЧЗВ:

Къде мога да открия сертификати, декларации и САД чертежи? Можете да намерите всички тези документи на www.abb.com. В полето за търсене (в ляво, горе) въведете типа или кода за поръчка.

Може би ще се заинтересувате:

Допълнителни елементи за МАП стр.4/2
Акcesoари за МАП стр. 4/16
Шинни системи стр. 4/21

а подходящ за проточни бойлери 12 kW с подходящ за проточни бойлери 21, 24 и 27 kW
b подходящ за проточни бойлери 18 kW

Миниатурни автоматични прекъсвачи

Серия S 200 6000 D крива на изключване



S 201



S 202

S 200 D characteristic

Функция: управление и защита от претоварване и късо съединение; защита на вериги, захранващи товари с високи пускови токове при пускане (като например НН/НН трансформатори).

Приложение: жилищни, офисни и индустриални.

Стандарт: IEC/EN 60898-1, IEC/EN 60947-2

I_{cn}=6 kA

Брой полюси	Номинален ток In A	Ввп 4016779 EAN	Данни за поръчка		Цена за 1 бр	Тегло на 1 бр kg	Станд. опаковка бр.
			Типов код	Код за поръчка			
1	0.5	529938	S 201-D 0.5	2CDS251001R0981		0.125	10
	1	529945	S 201-D 1	2CDS251001R0011		0.125	10
	1.6	529952	S 201-D 1.6	2CDS251001R0971		0.125	10
	2	529969	S 201-D 2	2CDS251001R0021		0.125	10
	3	529976	S 201-D 3	2CDS251001R0031		0.125	10
	4	529983	S 201-D 4	2CDS251001R0041		0.125	10
	6	529990	S 201-D 6	2CDS251001R0061		0.125	10
	8	530002	S 201-D 8	2CDS251001R0081		0.125	10
	10	530019	S 201-D 10	2CDS251001R0101		0.125	10
	13	530026	S 201-D 13	2CDS251001R0131		0.125	10
	16	530033	S 201-D 16	2CDS251001R0161		0.125	10
	20 a	530040	S 201-D 20	2CDS251001R0201		0.125	10
	25	530057	S 201-D 25	2CDS251001R0251		0.125	10
	32 b	530064	S 201-D 32	2CDS251001R0321		0.125	10
	40 c	530071	S 201-D 40	2CDS251001R0401		0.125	10
	50	551991	S 201-D 50	2CDS251001R0501		0.125	10
63	552004	S 201-D 63	2CDS251001R0631		0.125	10	

Брой полюси	Номинален ток In A	Ввп 4016779 EAN	Данни за поръчка		Цена за 1 бр	Тегло на 1 бр kg	Станд. опаковка бр.
			Типов код	Код за поръчка			
2	0.5	530484	S 202-D 0.5	2CDS252001R0981		0.250	5
	1	530491	S 202-D 1	2CDS252001R0011		0.250	5
	1.6	530507	S 202-D 1.6	2CDS252001R0971		0.250	5
	2	530514	S 202-D 2	2CDS252001R0021		0.250	5
	3	530521	S 202-D 3	2CDS252001R0031		0.250	5
	4	530538	S 202-D 4	2CDS252001R0041		0.250	5
	6	530545	S 202-D 6	2CDS252001R0061		0.250	5
	8	530552	S 202-D 8	2CDS252001R0081		0.250	5
	10	530583	S 202-D 10	2CDS252001R0101		0.250	5
	13	530606	S 202-D 13	2CDS252001R0131		0.250	5
	16	530613	S 202-D 16	2CDS252001R0161		0.250	5
	20	530637	S 202-D 20	2CDS252001R0201		0.250	5
	25	530644	S 202-D 25	2CDS252001R0251		0.250	5
	32	530651	S 202-D 32	2CDS252001R0321		0.250	5
	40	530668	S 202-D 40	2CDS252001R0401		0.250	5
	50	552035	S 202-D 50	2CDS252001R0501		0.250	5
63	552042	S 202-D 63	2CDS252001R0631		0.250	5	

a подходящ за проточни бойлери 12 kW
b подходящ за проточни бойлери 18 kW

c подходящ за проточни бойлери 21, 24 и 27 kW

Миниатюрни автоматични прекъсвачи

Серия S 200 6000 D крива на изключване

2



S 203



S 204

Брой полюси	Номинален ток In A	Вbp 4016779 EAN	Данни за поръчка		Цена за 1 бр	Тегло на 1 бр kg	Станд. опаковка бр.
			Типов код	Код за поръчка			
3	0.5	530811	S 203-D 0.5	2CDS253001R0981		0.375	1
	1	530828	S 203-D 1	2CDS253001R0011		0.375	1
	1.6	530835	S 203-D 1.6	2CDS253001R0971		0.375	1
	2	530842	S 203-D 2	2CDS253001R0021		0.375	1
	3	530859	S 203-D 3	2CDS253001R0031		0.375	1
	4	530866	S 203-D 4	2CDS253001R0041		0.375	1
	6	530880	S 203-D 6	2CDS253001R0061		0.375	1
	8	530897	S 203-D 8	2CDS253001R0081		0.375	1
	10	530903	S 203-D 10	2CDS253001R0101		0.375	1
	13	530910	S 203-D 13	2CDS253001R0131		0.375	1
	16	530927	S 203-D 16	2CDS253001R0161		0.375	1
	20 a	530934	S 203-D 20	2CDS253001R0201		0.375	1
	25	530941	S 203-D 25	2CDS253001R0251		0.375	1
	32 b	530958	S 203-D 32	2CDS253001R0321		0.375	1
	40 c	530965	S 203-D 40	2CDS253001R0401		0.375	1
50	552059	S 203-D 50	2CDS253001R0501		0.375	1	
63	552066	S 203-D 63	2CDS253001R0631		0.375	1	

Брой полюси	Номинален ток In A	Вbp 4016779 EAN	Данни за поръчка		Цена за 1 бр	Тегло на 1 бр kg	Станд. опаковка бр.
			Типов код	Код за поръчка			
4	0.5	531122	S 204-D 0.5	2CDS254001R0981		0.500	1
	1	531139	S 204-D 1	2CDS254001R0011		0.500	1
	1.6	531146	S 204-D 1.6	2CDS254001R0971		0.500	1
	2	531153	S 204-D 2	2CDS254001R0021		0.500	1
	3	531160	S 204-D 3	2CDS254001R0031		0.500	1
	4	531177	S 204-D 4	2CDS254001R0041		0.500	1
	6	531184	S 204-D 6	2CDS254001R0061		0.500	1
	8	531191	S 204-D 8	2CDS254001R0081		0.500	1
	10	531207	S 204-D 10	2CDS254001R0101		0.500	1
	13	531214	S 204-D 13	2CDS254001R0131		0.500	1
	16	531221	S 204-D 16	2CDS254001R0161		0.500	1
	20	531238	S 204-D 20	2CDS254001R0201		0.500	1
	25	531290	S 204-D 25	2CDS254001R0251		0.500	1
	32	531306	S 204-D 32	2CDS254001R0321		0.500	1
	40	531313	S 204-D 40	2CDS254001R0401		0.500	1
50	552097	S 204-D 50	2CDS254001R0501		0.500	1	
63	552103	S 204-D 63	2CDS254001R0631		0.500	1	

а подходящ за проточни бойлери 12 kW с подходящ за проточни бойлери 21, 24 и 27 kW
 б подходящ за проточни бойлери 18 kW

Къде да открием повече:

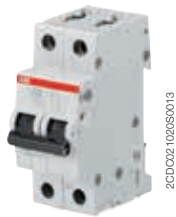
Таблицы за координация за МАП S200: стр.10/37 за каскадиране и стр.10/50 за селективност. Маркировки и одобрения на прекъсвачите стр.11/92

Често задавани въпроси - ЧЗВ:

Къде мога да открия сертификати, декларации и САD чертежи? Можете да намерите всички тези документи на www.abb.com. В полето за търсене (в ляво, горе) въведете типа или кода за поръчка.

Може би ще се заинтересувате:

Допълнителни елементи за МАП стр.4/2
 Аксесоари за МАП стр. 4/16
 Шинни системи стр. 4/21



S 201 NA

2CDS021020S0013



S 203 NA

2CDS0210125S0013

С разкъсване на неутралата NA

Брой полюси	Номинален ток In A	ВВП 4016779 EAN	Данни за поръчка		Цена за 1 бр	Тегло на 1 бр kg	Станд. опаковка бр.
			Типов код	Код за поръчка			
1+NA	0.5	531979	S 201-D 0.5 NA	2CDS251103R0981		0.250	5
	1	531986	S 201-D 1 NA	2CDS251103R0011		0.250	5
	1.6	531993	S 201-D 1.6 NA	2CDS251103R0971		0.250	5
	2	532006	S 201-D 2 NA	2CDS251103R0021		0.250	5
	3	532013	S 201-D 3 NA	2CDS251103R0031		0.250	5
	4	532020	S 201-D 4 NA	2CDS251103R0041		0.250	5
	6	532037	S 201-D 6 NA	2CDS251103R0061		0.250	5
	8	532044	S 201-D 8 NA	2CDS251103R0081		0.250	5
	10	532051	S 201-D 10 NA	2CDS251103R0101		0.250	5
	13	532068	S 201-D 13 NA	2CDS251103R0131		0.250	5
	16	532099	S 201-D 16 NA	2CDS251103R0161		0.250	5
	20 a	532105	S 201-D 20 NA	2CDS251103R0201		0.250	5
	25	532112	S 201-D 25 NA	2CDS251103R0251		0.250	5
	32 b	532129	S 201-D 32 NA	2CDS251103R0321		0.250	5
	40 c	532136	S 201-D 40 NA	2CDS251103R0401		0.250	5
	50	552011	S 201-D 50 NA	2CDS251103R0501		0.290	5
63	552028	S 201-D 63 NA	2CDS251103R0631		0.290	5	

Брой полюси	Номинален ток In A	ВВП 4016779 EAN	Данни за поръчка		Цена за 1 бр	Тегло на 1 бр kg	Станд. опаковка бр.
			Типов код	Код за поръчка			
3+NA	0.5	532761	S 203-D 0.5 NA	2CDS253103R0981		0.500	2
	1	532778	S 203-D 1 NA	2CDS253103R0011		0.500	2
	1.6	532785	S 203-D 1.6 NA	2CDS253103R0971		0.500	2
	2	532792	S 203-D 2 NA	2CDS253103R0021		0.500	2
	3	532808	S 203-D 3 NA	2CDS253103R0031		0.500	2
	4	532815	S 203-D 4 NA	2CDS253103R0041		0.500	2
	6	532822	S 203-D 6 NA	2CDS253103R0061		0.500	2
	8	532839	S 203-D 8 NA	2CDS253103R0081		0.500	2
	10	532846	S 203-D 10 NA	2CDS253103R0101		0.500	2
	13	532860	S 203-D 13 NA	2CDS253103R0131		0.500	2
	16	532877	S 203-D 16 NA	2CDS253103R0161		0.500	2
	20 a	532884	S 203-D 20 NA	2CDS253103R0201		0.500	2
	25	532891	S 203-D 25 NA	2CDS253103R0251		0.500	2
	32 b	532907	S 203-D 32 NA	2CDS253103R0321		0.500	2
	40 c	532914	S 203-D 40 NA	2CDS253103R0401		0.500	2
	50	552073	S 203-D 50 NA	2CDS253103R0501		0.580	2
63	552080	S 203-D 63 NA	2CDS253103R0631		0.580	2	

a подходящ за проточни бойлери 12 kW
b подходящ за проточни бойлери 18 kW

c подходящ за проточни бойлери 21, 24 и 27 kW